

Investor:

STŘEDOČESKÝ KRAJ

ZBOROVSKÁ 11, 150 21 – PRAHA 5

Středočeský kraj

Zhotovitel:

Společnost APIS–PONTEX–TOPCON–GEOTEC

Správce společnosti: Ateliér projektování inženýrských staveb, s.r.o.
OHRADNÍ 24b, 140 00 – PRAHA 4



ATELIÉR PROJEKTOVÁNÍ INŽENÝRSKÝCH STAVEB, s.r.o.
OHRADNÍ 24B
140 00 PRAHA 4 - MICHLE

Společníci: Pontex, spol. s r.o.
BEZOVÁ 1658, 147 14 PRAHA 4



TOP CON SERVIS s.r.o.
VARŠAVSKÁ 249/30, 120 00 PRAHA 2



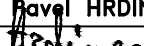
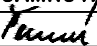



GeoTec-GS, a.s.
CHMELOVÁ 2920/6, 106 00 PRAHA 10



Souřadnicový systém: S–JTSK

Výškový systém: Bpv

Číslo zakázky:	17 251 00	HIP:	Ing. Pavel HRDINA	 Praha 4, Bezová 1658, 147 14 tel: +420 241096735 fax: +420 244461038
Schválil:	Ing. Václav HVÍZDAL	736662206, phr@pontex.cz	Ing. Pavel HRDINA	
		Zodp. projektant:	Ing. Pavel HRDINA	
		736662206, phr@pontex.cz		
Tech. kontrola:	Ing. J. ČAMROVÁ	Vypracoval:	Ing. Petr KUNC	
724011007, jca@pontex.cz		739052769, pku@pontex.cz		

Objednatel:	Středočeský kraj	Obec:	Senohraby, Hrusice, Ondřejov	Kraj:	Středočeský
Akce:	III/6031 SENOHRABY, PRŮTAH			Datum	Stupeň
Část:	D.1 STAVEBNÍ ČÁST			11/2020	DSP/PDPS
Příloha:	SO 180.1 – PŘECHODNÉ DOPRAVNÍ ZNAČENÍ (SO 101)			Souprava	Č. přílohy
					D.1.1.2

TECHNICKÁ ZPRÁVA

Obsah:

1.	Identifikační údaje	2
2.	Základní údaje	2
3.	Obsah objektu a jeho umístění	2
3.1.	Podklady a průzkumy použité pro zpracování projektu	2
3.2.	Závazné předpisy	2
4.	Technické řešení	3
4.1.	Kvalitativní provedení	3
5.	Související objekty stavby	3

1. Identifikační údaje

- | | | |
|-----|-------------------------------|---|
| 1.1 | <i>Stavba:</i> | III/6031 Senohraby, průtah |
| 1.2 | <i>Číslo objektu:</i> | SO 180.1 |
| | <i>Název:</i> | Přechodné dopravní značení (SO 101) |
| 1.3 | <i>Katastrální obec:</i> | Senohraby, Mirošovice, Mnichovice, Hrusice, Ondřejov |
| 1.4 | <i>Kraj:</i> | Středočeský |
| 1.5 | <i>Objednatel:</i> | Středočeský kraj
Zborovská 11,
Praha, 150 21 |
| 1.6 | <i>Investor:</i> | Středočeský kraj |
| 1.7 | <i>Uvažovaný správce:</i> | Krajská správa a údržba silnic Středočeského kraje,
Zborovská 11,
Praha, 150 21 |
| 1.8 | <i>Projektant stavby:</i> | PONTEX spol. s r.o., Bezová 1658, 147 14 Praha 4
IČO 40763439, DIČ CZ40763439, |
| | <i>Hlavní inženýr akce:</i> | Ing. Pavel Hrdina, autorizovaný inženýr pro dopravní
stavby, č. autorizace 0012819 |
| | <i>zodpovědný projektant:</i> | Ing. Pavel Hrdina |

2. Základní údaje

- | | | |
|-----|--------------------------|----------------------------|
| 2.1 | <i>Charakter stavby:</i> | Přechodné dopravní značení |
|-----|--------------------------|----------------------------|

3. Obsah objektu a jeho umístění

Obsahem stavebního objektu SO 180.1 jsou dopravní opatření pro zajištění organizace dopravy během realizace SO 101 této stavby. Jedná se zejména o osazení provizorního dopravního značení, které bude navádět dopravu na objízdnou trasu.

3.1. Podklady a průzkumy použité pro zpracování projektu

- Geodetické zaměření v souřadnicovém systému S-JTSK a výškovém systému B.p.v.
- Dostupné mapové podklady
- Místní šetření a fotodokumentace

3.2. Závazné předpisy

- {1} Zákon o provozu na pozemních komunikacích 361/2000Sb.
- {2} vyhláška MDS č.294/2015 Sb., kterou se provádějí pravidla provozu na pozemních komunikacích a úprava řízení provozu na pozemních komunikacích
- {3} TP 65 Zásady pro dopravní značení na pozemních komunikacích
- {4} TP 66 Zásady pro označování pracovních míst na pozemních komunikacích
- {5} TP 70 Zásady pro provádění a zkoušení vodorovného dopravního značení na pozemních komunikacích

- {6} TP 133 Zásady pro vodorovné dopravní značení na pozemních komunikacích
- {7} Vyhláška 398/2009 Sb. O obecných technických požadavcích zabezpečujících bezbariérové užívání staveb (Ministerstvo pro místní rozvoj 2009)

4. Technické řešení

Předmětem stavby je rekonstrukce vozovky silnice III/6031 v průtahu obcí Senohraby v úseku od křižovatky s místní komunikací ul. U Dálnice po most ev.č. 6031-5.

Realizace stavby bude probíhat za vyloučeného provozu.

Budou vyznačeny 2 objízdné trasy.

Trasa z Hrusic, Ondřejova a Turkovic do Mirošovic a do Benešova bude vedena po silnici II/335 do Mnichovic a dále po silnici II/508 do Mirošovic a silnici I/13 směr Benešov. Objízdná trasa je vedena po mostech ev.č. 335-004, 335-003, 508-005, 508-004, 508-002, 3352-1 a 3352-2.

Náhradní trasa za uzavírku větve jednovětvevé mimoúrovňové křižovatky Senohraby bude vedena po silnicích I/3 a II/508 do Mirošovic a dále po silnici III/3352. Objízdná trasa je vedena po mostech ev.č. 3-003, 508-002, 3352-1 a 3352-2.

Stanovení přechodné úpravy provozu dle §77 zákona č. 361/2000sb. ve znění pozdějších předpisů zajistí vybraný zhotovitel stavby.

4.1. Kvalitativní provedení

Pro přechodné dopravní značení budou použity celolisované přenosné dopravní značky z hliníkových nebo ocelových pozinkovaných plechů s dvojitým ohybem (i v rozích) základní velikosti s retroreflexní folií třídy RA2. Značky budou upevněny pomocí speciální úchytky na sloupky hliníkové příp. ocelové s pozinkováním zasazené do jedné příp. dvou podkladních desek. Značky musí být umístěny mimo průjezdný profil komunikace min. 1,20m (spodní hrana značky nebo dodatkové tabulky) nad přilehlou vozovkou. Provedení značek musí odpovídat platné příloze vyhlášky MDS č. 294/2015 Sb., kterou se provádí zákon o provozu na pozemních komunikacích, ČSN EN 12899-1 a vzorovým listům staveb pozemních komunikací, část VL 6.1 „Svislé dopravní značky“.

Pro zabránění vjezdu na staveniště budou osazeny dopravní zařízení Z2 v sestavě s trojicí světel typu 1 (současné blikání všech světel) a dopravními značkami B1 a E13. Dopravní zařízení musí být plastové s retroreflexní folií tř. RA2 a bude osazeno pomocí „D“ systému do podkladní desky. Napájení světel se předpokládá z baterií.

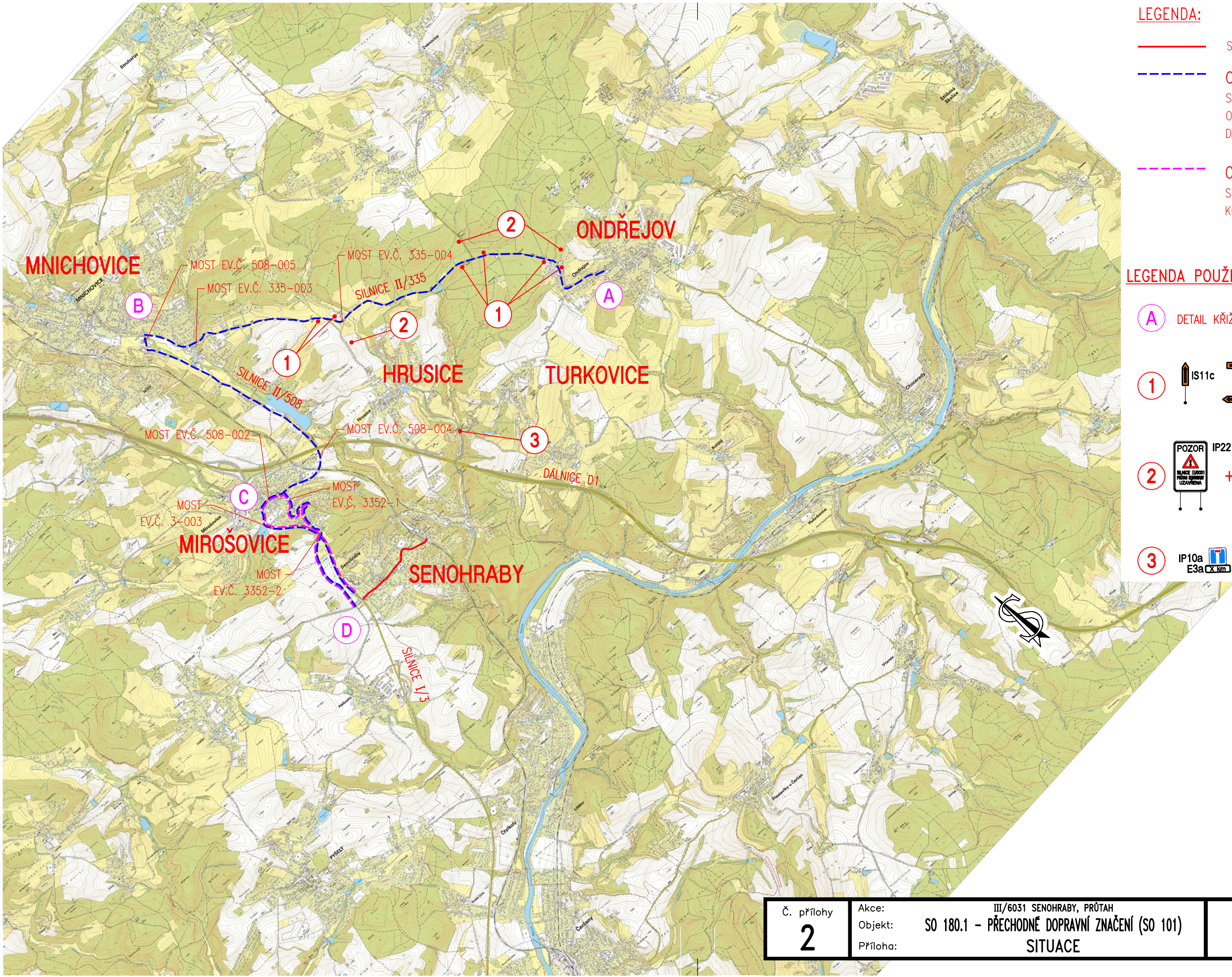
Součástí tohoto objektu je i dočasné zrušení platnosti dopravních značek. Dopravní značky je možno zakrýt nebo demontovat a následně po dokončení stavebních prací znovu připevnit. Úpravy směrového dopravního značení budou provedeny více násobným přeškrtnutím páskou s oranžovo-černým pruhem šířky 50mm.

5. Související objekty stavby

SO 101 – Silnice III/6031 úsek I/3 - most ev.č. 6031-5

SO 190.1 – Trvalé dopravní značení (SO 101)

SO 201 – Most ev.č. 6031-5



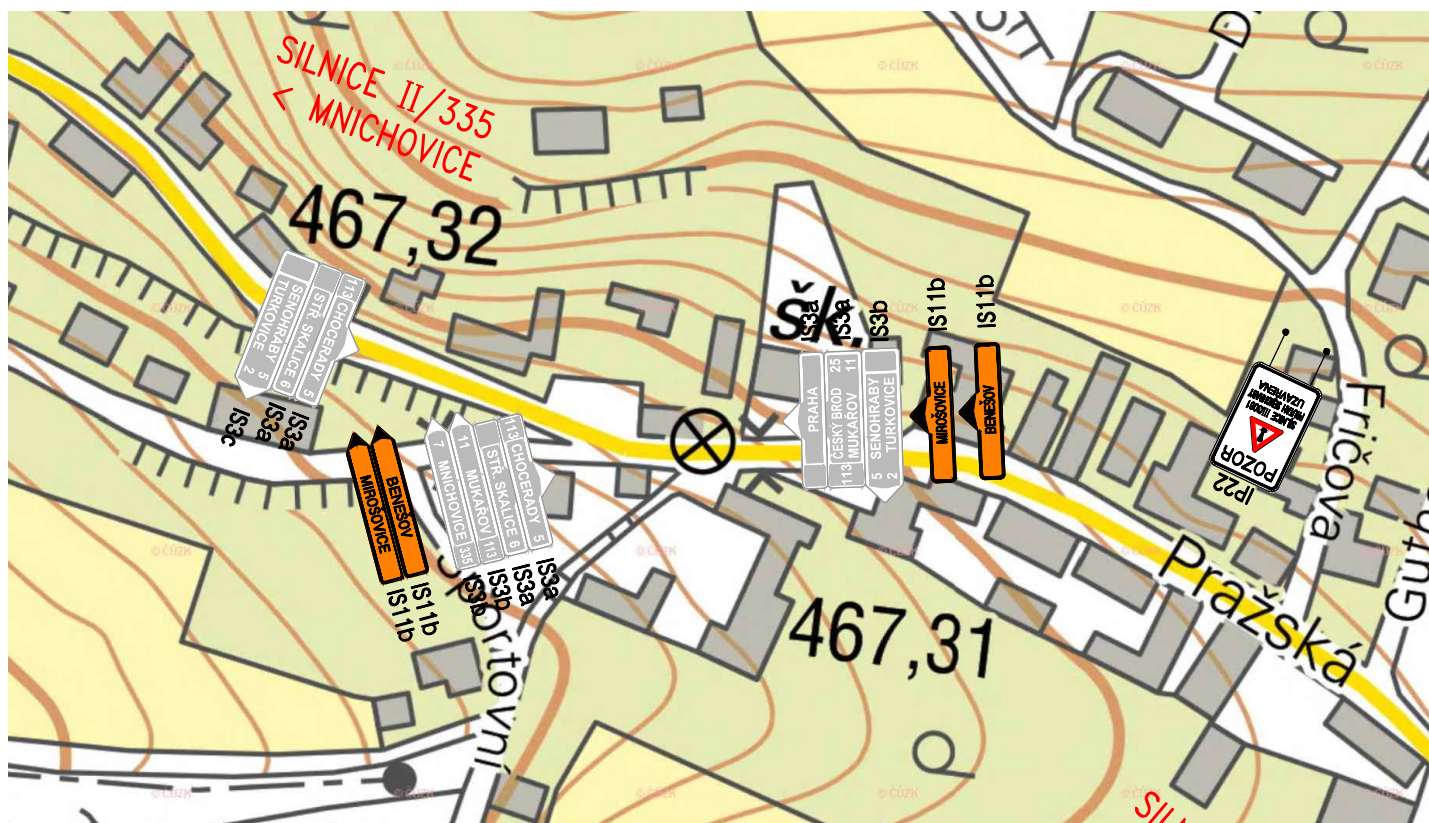
LEGENDA:

- STAVBA
- OBJÍZDNÁ TRASA 1
SMĚR Z HRUSIC, TURKOVIC,
ONDŘEJOVA DO MIROŠOVIC, NA
DÁLNICI D1 A DO BENEŠOVA
- OBJÍZDNÁ TRASA 2
SMĚR ZE SILNICE I/3 DO
KOVÁŘOVICE, PĚTIHOSTY

LEGENDA POUŽITÝCH ZNAČEK:

- DETAIL KŘIŽOVATEK
- IS11c
- IS11c
- IS11c
- POZOR IP22
- BENEŠOV IS11b
- MIROŠOVICE IS11b
- IP10a E3a km

ONDŘEJOV



Č. přílohy

3.1

Akce:

Objekt:

Příloha:

III/6031 SENOHRABY, PRŮTAH

SO 180.1 - PŘECHODNÉ DOPRAVNÍ ZNAČENÍ (SO 101)

SCHÉMA KŘÍŽOVATKY A

PONTEX^{S.R.O.}

MNICHOVICE



SILNICE II/508
MIROŠOVICE >



Č. přílohy

3.2

Akce:

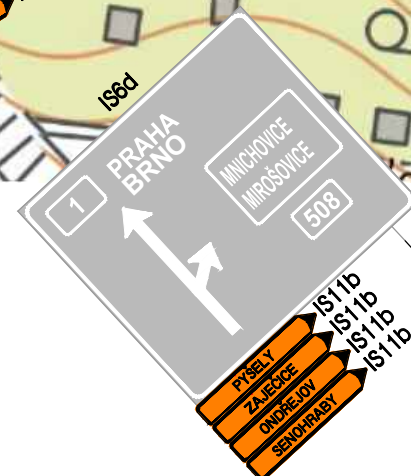
Objekt:

Příloha:

III/6031 SENOHRABY, PRŮTAH
SO 180.1 – PŘECHODNÉ DOPRAVNÍ ZNAČENÍ (SO 101)
SCHÉMA KŘÍŽOVATKY B

PONTEX S.R.O.®

SENHOPRABY
511b
UMÍSTĚNA PŘED
SJEZDEM NA MŮK

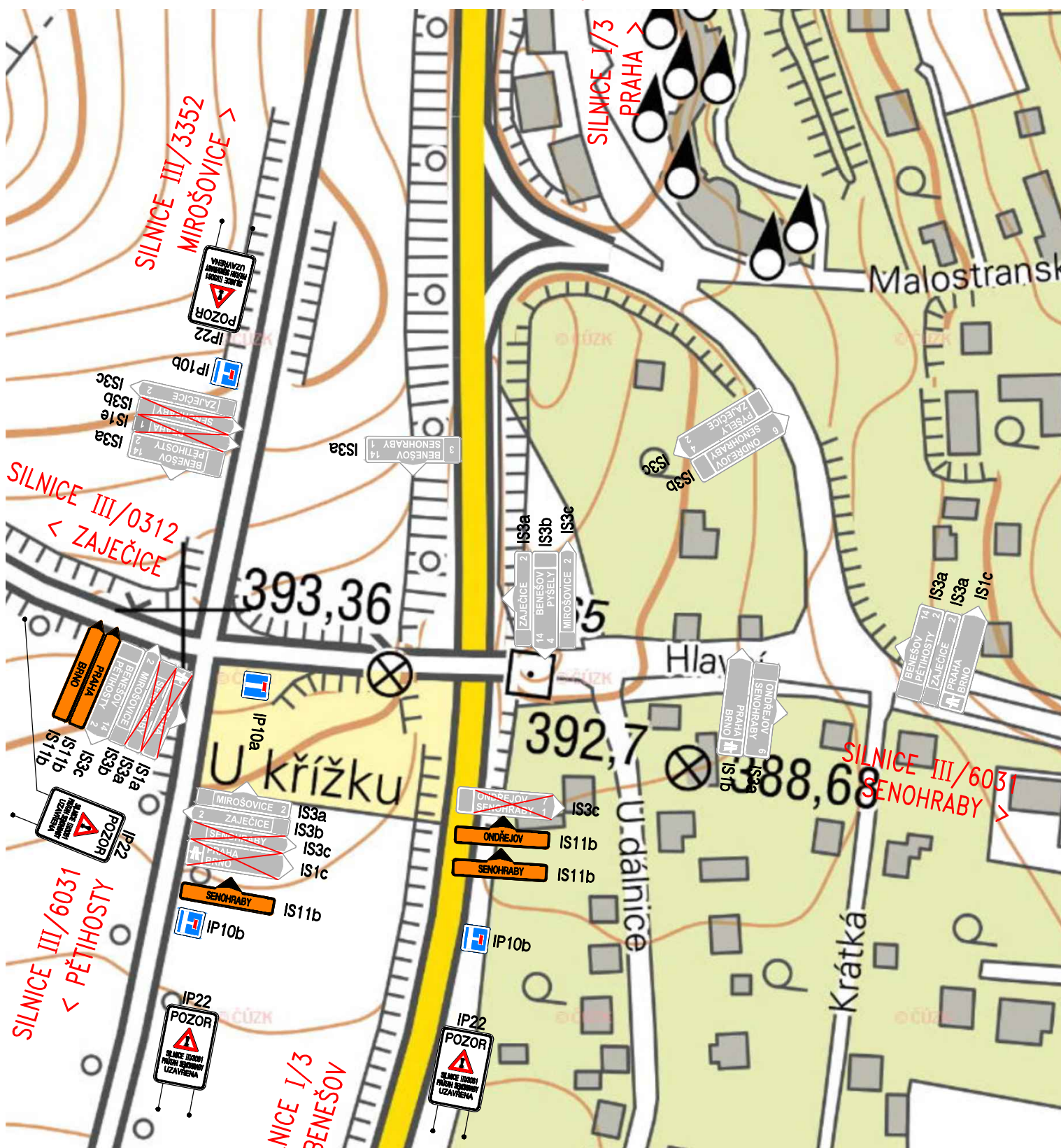


Akce:
Objekt:
Příloha:

III/6031 SENOHRABY, PRŮTAH
SO 180.1 - PŘECHODNÉ DOPRAVNÍ ZNAČENÍ (SO 101)
SCHÉMA KŘIŽOVATKY C



MIROŠOVICE



Č. přílohy

3.4

Akce:

Objekt:

Příloha:

III/6031 SENOHRABY, PRŮTAH
SO 180.1 - PŘECHODNÉ DOPRAVNÍ ZNAČENÍ (SO 101)
SCHÉMA KŘÍŽOVATKY D

PONTEX S.R.O.